

会社概要

Company's overview

会社概要

社名	有限会社 百々	資本金	400万円
所在地	岐阜県羽島郡岐南町上印食2丁目32 [TEL]058-240-6812 [FAX]058-240-6813	設立	平成15年(2003)3月26日
株主	株式会社フロンティア(100%)	社員数	153人(2024年9月現在)
会社沿革	平成15年(2003)3月 有限会社百々 設立 平成15年(2003)11月 グループホーム百々 開設 平成19年(2007)4月 グループホーム百々春日井 開設 平成22年(2010)3月 グループホーム百々各務原 開設 平成22年(2010)8月 グループホーム百々刈谷 開設 平成25年(2013)4月 グループホーム百々美濃加茂 開設 平成27年(2015)4月 グループホーム百々豊田 開設 平成31年(2019)12月 フロンティアグループ加入 令和2年(2020)12月 「新はつらつ職場づくり宣言」登録企業として岐阜県労働局より認定 令和3年(2021)2月 「岐阜県ワーク・ライフ・バランス推進企業」として岐阜県より認定 令和3年(2021)6月 「あいち女性輝きカンパニー」として愛知県より認定 令和4年(2022)4月 グループホーム百々鞍ヶ池 開設 令和5年(2023)4月 グループホーム百々刈谷富士松 開設 令和6年(2024)4月 グループホーム百々安城 開設		

親会社概要

社名	株式会社フロンティア	資本金	1億円
所在地	大阪市淀川区宮原三丁目5-36 新大阪トラストタワー21階 [TEL]06-6396-8100 [FAX]06-6396-8101	設立	昭和58年(1983)11月18日
事業内容	保険調剤薬局の経営、医薬品・医薬部外品・衛生用品等の販売、福祉用具のレンタル・販売、住宅の増改築、建て替えおよびリフォーム、訪問看護・訪問介護・居宅介護支援事業所・サービス付き高齢者向け住宅などの福祉サービス		
社員数	2,626人(グループ合計※2021年6月現在) ※グループ合計:(株)アール・エス、(有)コスモサービス、(株)オフィスシンセリティ、(株)すまいるこころ、(株)フロンティア子供みらい、(有)百々を含む		

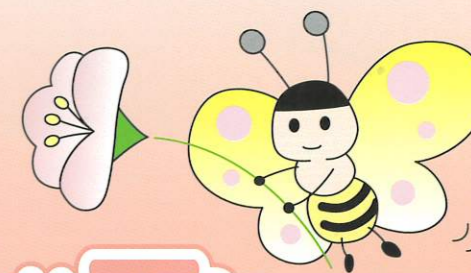
グループ企業

株式会社フロンティア FRONTIER CO., LTD.	調剤薬局、福祉用具と住宅改修、訪問看護・介護、居宅介護支援、サービス付き高齢者向け住宅などの福祉サービスで、皆様の暮らしを支えます。
株式会社アール・エス RS CORPORATION	保険調剤薬局事業を中心に医薬品、医薬部外品、衛生品等の販売を行なっています。
有限会社コスモサービス COSMOS SERVICE Co., Ltd.	訪問看護・介護、居宅介護支援と障がいのある方々の就労支援を展開しています。
株式会社オフィスシンセリティ OFFICE SINCERITY Co., Ltd.	介護保険法に基づく、訪問介護、デイサービス、グループホーム等の運営、サービスを提供しています。
株式会社フロンティア子供みらい FRONTIER KODOMOMIRAI Co., Ltd.	バイリンガル幼児園『Kids Duo Internathinal 豊中』の経営・運営を行なっています。
株式会社すまいるこころ SMILEKOKORO CO., LTD.	株式会社フロンティアの特例子会社で、グループ会社内事業と地域密着型事業として訪問マッサージとうどんの製麺を行っています。
株式会社フロンティアゆい	調剤薬局、福祉用具、訪問介護などの福祉サービスで、皆様の暮らしを支えます。

2024年10月発行

会社案内

CORPORATE GUIDE

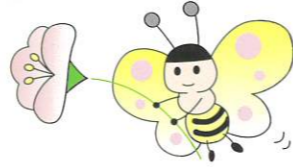


有限会社百々
もも



グループホーム百々とは

高齢で認知症状にあるため、
自宅で日々の生活を営むのに支障がある方に、
共同生活の中で各々の方の残存能力を活かし、家庭的な雰囲気の中で、
1日の暮らしに沿って『できること』『できないこと』をひろいあげ、
24時間体制で生活のお手伝いを受けていただける
ホームです。



レクリエーション

スタッフと一緒に話したり、テレビを観たり、ゲームをしたり、カラオケをしたりして毎日楽しく過ごします。誕生会、旅行、花見会、パーベキュー、お茶会などを取り入れ生活に張り潤いを出します。



お部屋

全室個室になっており、
慣れた物・愛情のある物を持ち込めます。



お食事

朝・昼・夕食とおやつを入居者とスタッフで作り、
一緒に楽しく食事をします。



家庭的な雰囲気の中で
心安らぐ毎日を。

施設紹介



認知症対応型 共同生活介護
グループホーム 百々

〒501-6001
岐阜県羽島郡岐南町上印食2丁目32

TEL 058-240-6812
FAX 058-240-6813



平成15年(2003)11月設立



認知症対応型 共同生活介護
グループホーム百々 春日井

〒487-0003
春日井市木附町字宮後1300番66

TEL 0568-51-0040
FAX 0568-51-0041



平成19年(2007)4月設立



認知症対応型 共同生活介護
グループホーム百々 各務原

〒504-0008
各務原市那加桐野町7丁目44番1

TEL 058-389-0200
FAX 058-389-0210



平成22年(2010)3月設立



認知症対応型 共同生活介護
グループホーム百々 刈谷

〒448-0011
刈谷市築地町3丁目29番10

TEL 0566-25-1040
FAX 0566-25-1041



平成22年(2010)8月設立



認知症対応型 共同生活介護
グループホーム百々 美濃加茂

〒505-0052
美濃加茂市加茂野町今泉605番地

TEL 0574-28-0460
FAX 0574-28-0461



平成25年(2013)4月設立



認知症対応型 共同生活介護
グループホーム百々 豊田

〒471-0814
豊田市五ヶ丘3丁目14-4(メグリア五ヶ丘西)

TEL 0565-88-5010
FAX 0565-88-5011



平成27年(2015)4月設立



認知症対応型 共同生活介護
グループホーム百々 鞍ヶ池

〒471-0002
愛知県豊田市矢並町香沢1番地

TEL 0565-85-8111
FAX 0565-85-8112



令和4年(2022)4月設立



認知症対応型 共同生活介護
グループホーム百々 刈谷富士松

〒448-0008
愛知県刈谷市今岡町弁天12番地1

TEL 0566-45-6786
FAX 0566-45-6787



令和5年(2023)4月設立



認知症対応型 共同生活介護
グループホーム百々 安城

〒446-0046
愛知県安城市赤松町北新屋敷96番1

TEL 0566-70-7822
FAX 0566-70-7823



令和6年(2024)4月設立